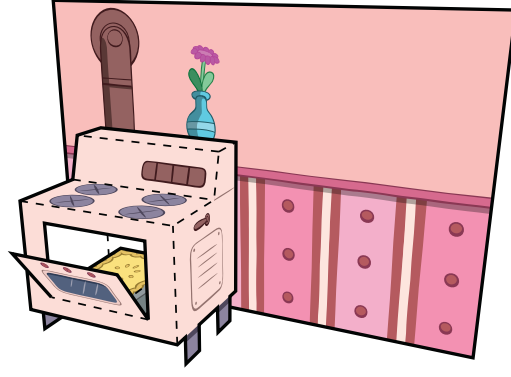
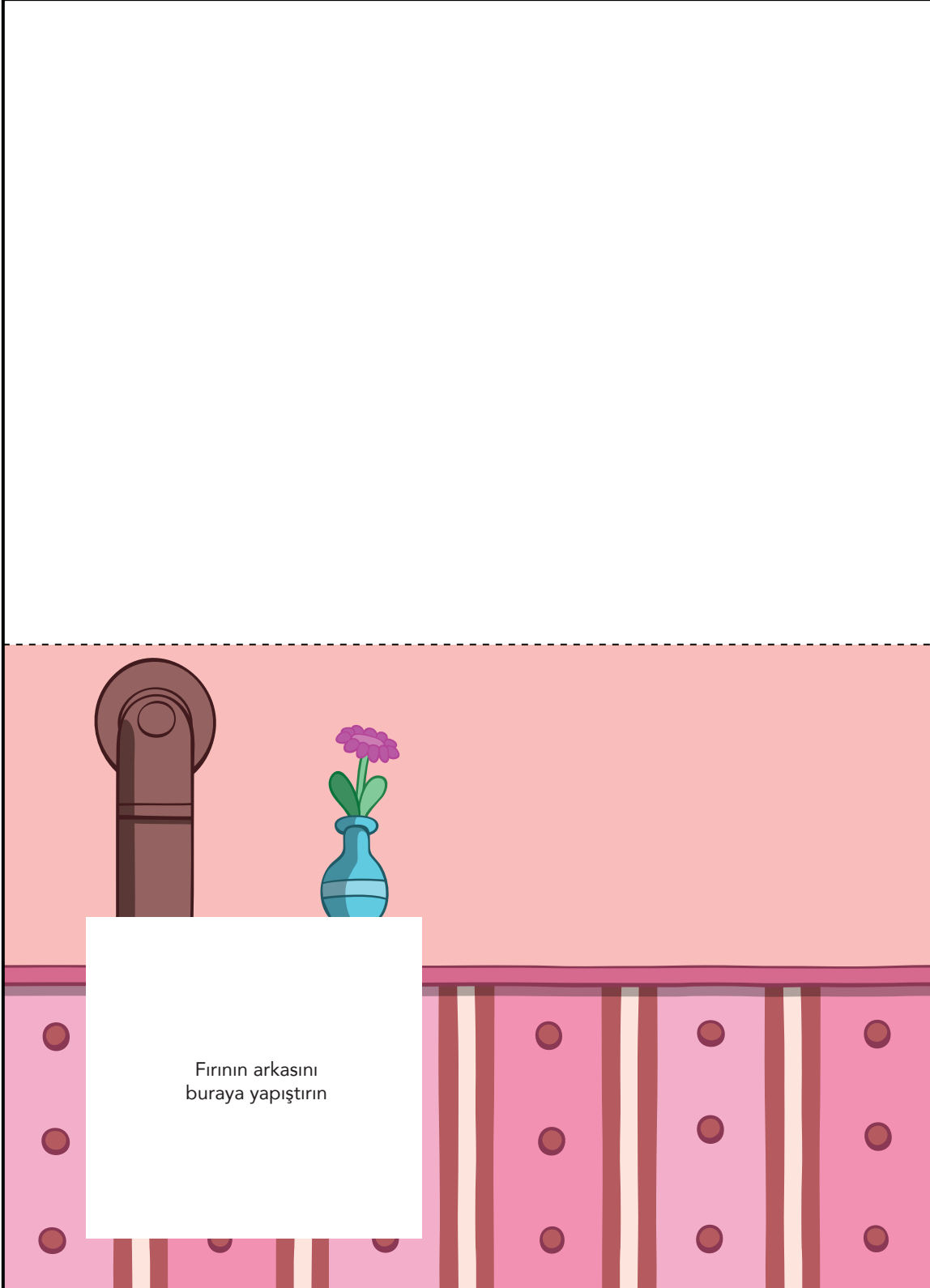


ADVENTURE TIME

Dosyayı yazdır.
Görseli kenarlarından dikkatlice kes.
Noktalı yerlerinden kıvr.
Beyaz uzantıları bantla ya da yapıştır.



Tombiş Fil'in Mutfağı
maketin bitince
böyle görünecek.
Makas kullanırken ebeveyninden
yardım almayı unutma.



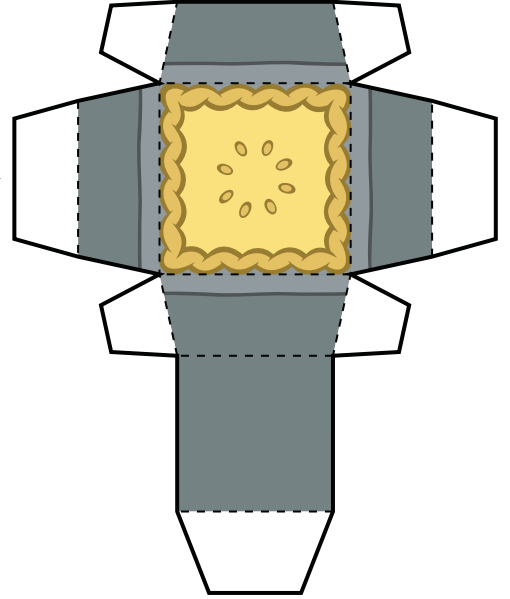
Fırının arkasını
buraya yapıştırın

Çizgili yerden
kıvrıp yapıştırın



Dosyayı yazdır.
Görseli kenarlarından dikkatlice kes.
Noktalı yerlerinden kıvr.
Beyaz uzantıları bantla ya da yapıştır.
Makas kullanırken ebeveyninden yardım almayı unutma.

Elmalı pastayı hazırlayıp fırının içerisine koyun.



Bu alanı mutfak duvarında belirtilen alana yapıştırın.

