



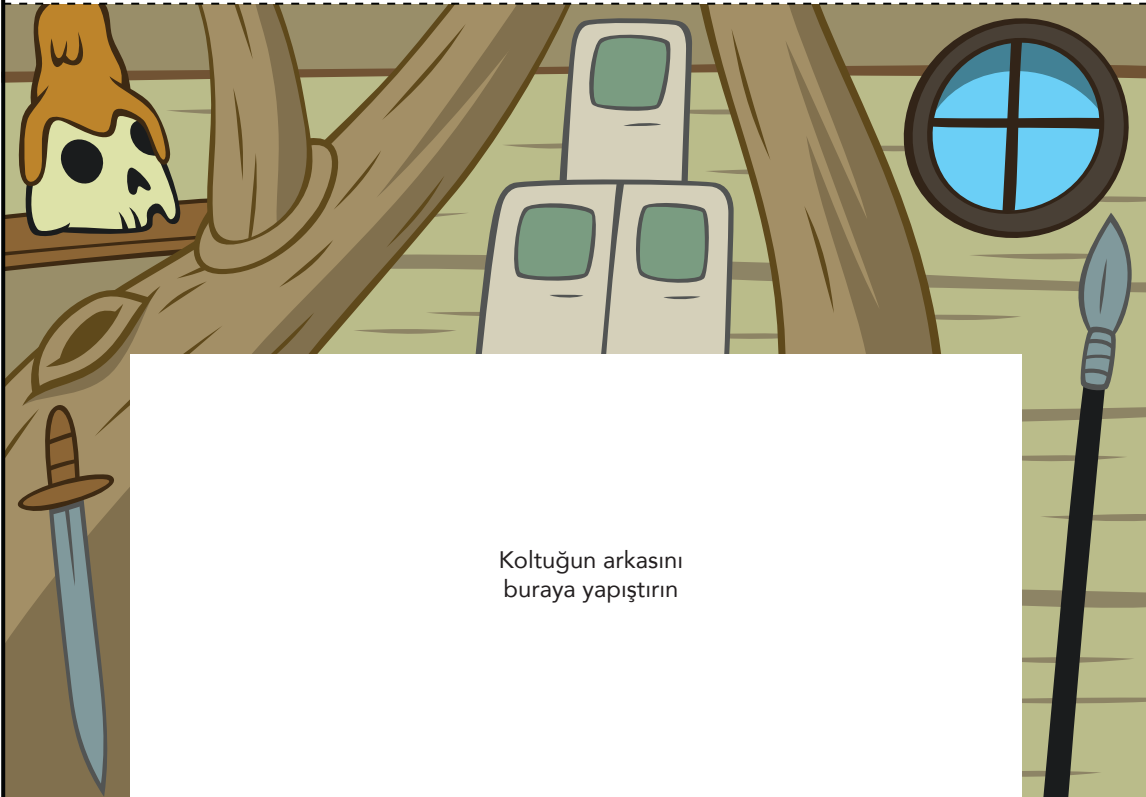
Dosyayı yazdır.
Görseli kenarlarından dikkatlice kes.
Noktalı yerlerinden kıvrır.
Beyaz uzantıları bantla ya da yapıştırır.



Ağaç ev maketin bitince
böyle görünecek.

Makas kullanırken ebeveyninden
yardım almayı unutma.

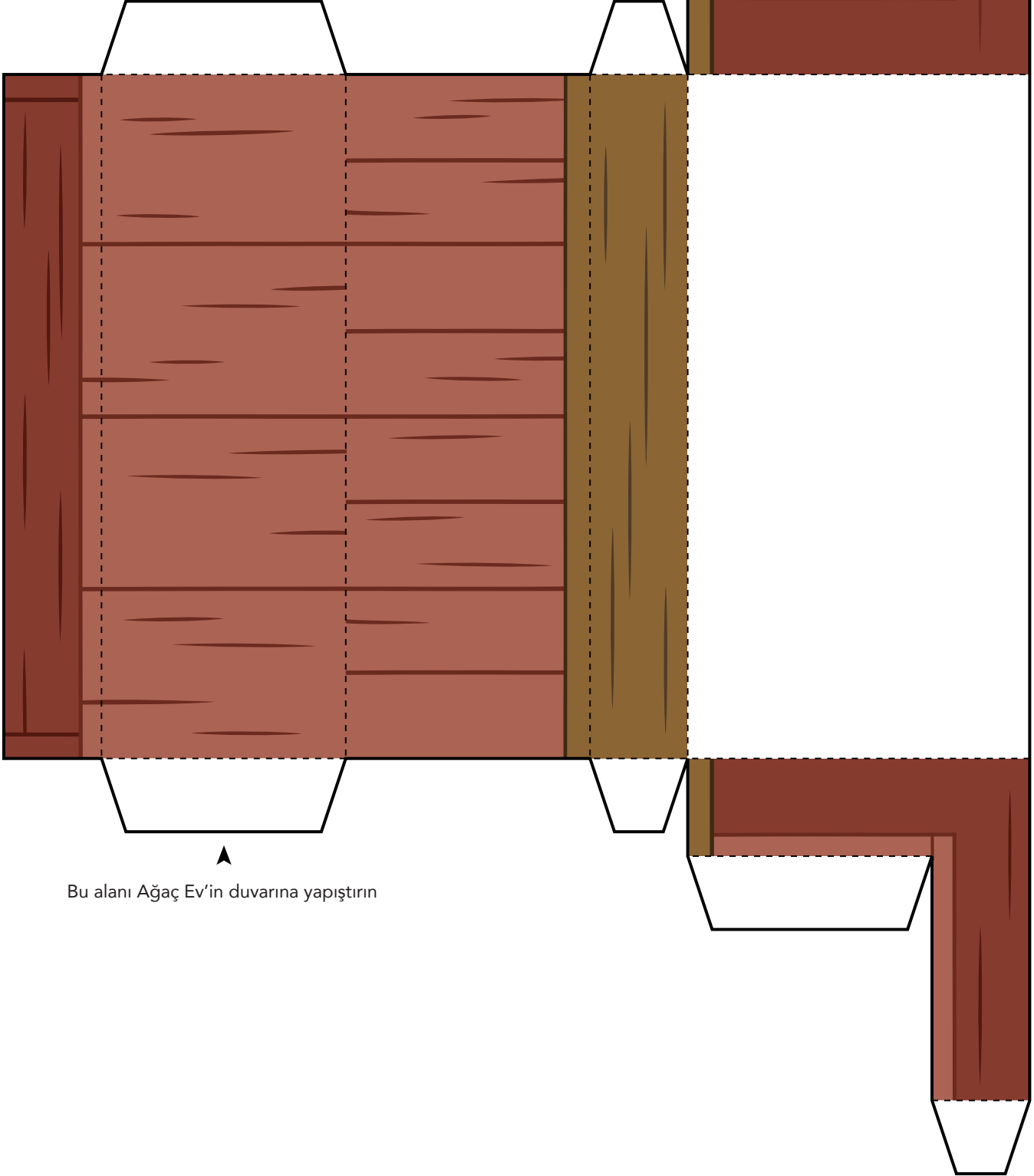
Çizgili yerden
kıvrıp yapıştırın



Koltuğun arkasını
buraya yapıştırın



Dosyayı yazdır.
Görseli kenarlarından dikkatlice kes.
Noktalı yerlerinden kıvr.
Beyaz uzantıları bantla ya da yapıştır.
Makas kullanırken ebeveyninden yardım almayı unutma.



Bu alanı Ağaç Ev'in duvarına yapıştırın